

EIN FEINES KLEINES PENTHOUSE IN BARCELONA



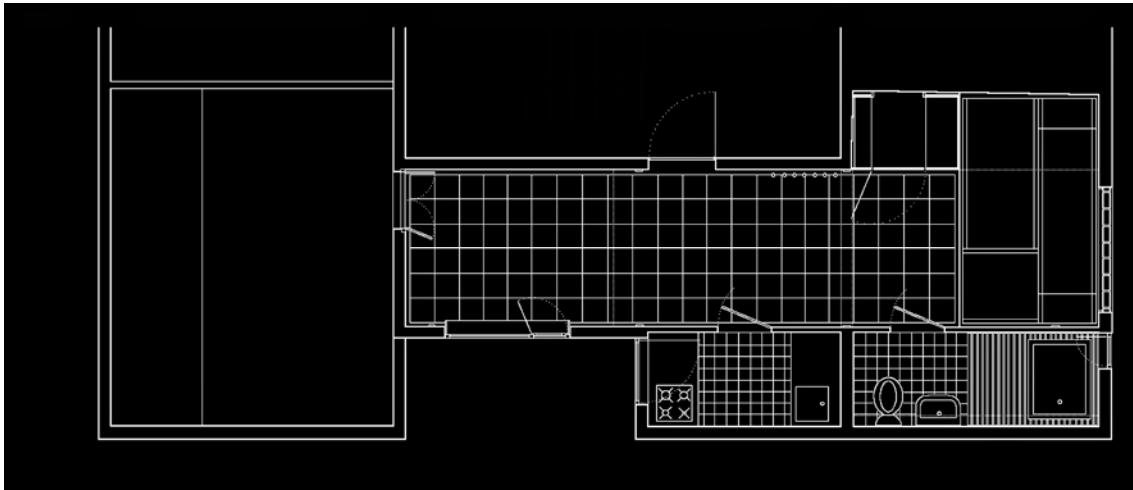
TAGE- UND WOCHENWEISE ZU VERMIETEN.
BITTE BUCHEN SIE TELEFONISCH: 0034 933 198 867
ODER PER E-MAIL AN: jakob@elpaseo.jazztel.es

Man nennt sie die »Schatulle«, denn dieses Apartment in Barcelonas Stadtteil Poblesec ist zwar flächenmäßig bescheiden, dafür architektonisch ein Juwel – mit einem japanischen Touch. Zwischen der mit Holzbohlen ausgelegten Terrasse und der Tatami-Nische am andern Ende lässt die schmale Raumsequenz überraschend differenzierte Wohnsphären und mit dem Licht wechselnde Stimmungen entstehen. Vom langgestreckten Hauptraum getrennt sind die praktisch gestaltete Küche und das Badezimmer, das den Gästen den seltenen Luxus einer japanische Badewanne aus Zedernholz bietet. Zur Ausstattung gehören Armaturen von Vola, ein Alvar-Aalto-Tisch, zwei Fauteuils des Designers Kurt Thut und – auf der Terrasse – zwei gute alte Exemplare des Schweizer Designklassikers »Landstuhl«.

Zur Detailliebe in der Gestaltung kommt die große Aussicht, die man vom Attikageschoß des um 1930 erbauten Wohnhauses genießt. Es liegt an einer für Barcelona ungewöhnlich ruhigen, nahezu verkehrsfreien Straße – eben dort, wo die dicht bebaute Stadt in den Naturraum des Montjuïc mit seinen zahlreichen Parkanlagen, Kunst- und Sportstätten übergeht. Umgekehrt taucht man nach wenigen Schritten in das großstädtische Gewimmel am Paral.lel, einer der mythenreichsten Avenuen Barcelonas, und erreicht durch das angrenzende Altstadtviertel El Raval in knapp zehn Minuten die Ramblas. Nicht viel weiter ist es zu Fuß in andere attraktive Stadtteile, von den prachtvollen Geschäftstraßen des Eixample-Rasters bis zu den Stränden der Barceloneta. Mit den Metrolinien 2 und 3, den Montjuïc-Drahtseilbahnen und mehreren Buslinien ist die Schatulle zudem vorzüglich ans öffentliche Verkehrsnetz angeschlossen, ebenso an das stetig wachsende Radwegnetz.



Die Wohnung wurde 2003 nach den Plänen des in Karlsruhe arbeitenden Schweizer Architekten Markus Grob gebaut und 2008 sanft erneuert.



MARKUS GROB, ARCHITEKT

Das Penthouse

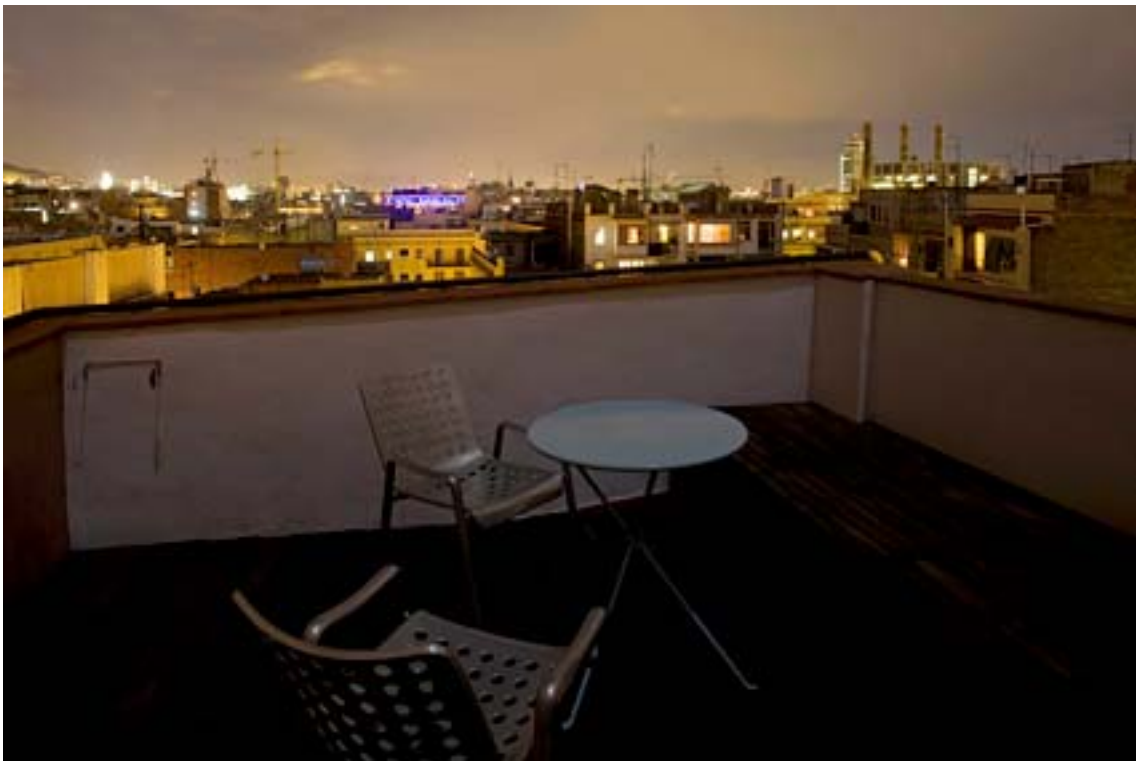
- Fläche : 30m² + 14m² Terrasse
- maximale Gästezahl: 2
- Höhe: 6. Geschoß
- Aufzug: vorhanden
- Lage: zwischen der Altstadt, dem Quadratraster des »Eixample« und den Naturräumen von Montjuïc

Ausstattung

- Heizung (Erdgas)
- Bett- und Frottierwäsche
- 10-MB-Internetverbindung
- 19' TV (TDT/Satellit)
- DVD-Abspielgerät
- i-Pod Player
- Haartrockner
- Waschmaschine
- Bügeleisen und Bügelbrett

Tarife und Bedingungen

- 1 bis 3 Tage: 150 € pro Tag
- 4 bis 6 Tage: 125 € pro Tag
- 1-3 Wochen: 100 € pro Tag
- 1 Monat (maximale Aufenthaltsdauer): 2500 €
- Zahlungskonditionen: per Banküberweisung vor Ankunft oder bar bei Schlüsselübergabe
- Bürgschaft: 200 € in bar, rückerstattbar bei der Abreise
- Check-in-Zeit: 14:00 h (im Normalfall früher möglich)
- Check-out-Zeit: 14:00 (eventuell auch später)
- Wasser, Gas, Strom, Internetanschluss: im Preis inbegriffen
- Hunde und andere Haustiere: unerwünscht
- Reinigung: einmal wöchentlich



Auf der nach Südosten ausgerichteten Terrasse verweilt sich's ganzjährlich aufs angenehmste, in der winterlichen Morgensonne ebenso wie in lauen Frühlingsnächten oder im Hochsommer, da sich schon Mitte Nachmittag der kühlende Schatten darüberlegt.



Die beiden gleich großen Fensterquadrate sind mehr als ein architektonischer Pasodoble. Dank der perfekt funktionierenden Querbelüftung durchfächelt selbst an glühend heißen Tagen eine erfrischende Brise den Innenraum.



Das Kabinettstück des Architekten sind die rund um die Tataminische geschaffenen Ablagemöglichkeiten. Der eigentliche Schrank, zwischen den Regalen durch eine rollbare Garderobe ergänzt, setzt sich überkopf durch weitere leicht zugängliche Lagerflächen fort, und unter den Reisstrohmatten, hinter der offenen Schuhablage, verbirgt sich weiterer Stauraum.



Mit dem Purismus des Schrankkabinetts kontrastiert die ostentative Offenlegung von Geschirr und Küchengerät: erspart langes Suchen. Die Gäste finden übrigens nicht nur Grundnahrungsmittel bester Qualität vor, sondern werden auf Wunsch auch über örtliche Märkte, empfehlenswerte Restaurants und alles weitere, worauf sie in Barcelona neugierig sind, informiert.



Eine Badewanne, gewiss; aber aus Zeder, wie es sie sonst nur in japanischen Luxus-Spas gibt.



Für alle weiteren Informationen wenden Sie sich bitte an
Markus Jakob Paseo de Picasso, 40, 2ª 3º E 08003 Barcelona
T 0034 933 198 867 M 0034 659 563 329 jakob@elpaseo.jazztel.es